



UNIONE ARTIGIANI

*della Provincia di Milano e della
Provincia di Monza e Brianza*

**GUIDA
AI
SERVIZI
E ALLE
CONVENZIONI**

Unione Artigiani della Provincia di Milano e di Monza e Brianza

da oltre mezzo secolo è impegnata
al servizio delle imprese artigiane,
delle PMI e dei lavoratori autonomi,
per sostenere le attività,
tutelarne gli interessi
e dare impulso al loro sviluppo.



INDICE DEI SERVIZI

LA NOSTRA STORIA - CHI SIAMO	04
MISSION E VISION - I NOSTRI VALORI	05
PERCHÈ ASSOCIARSI - SERVIZI INCLUSI	06
SERVIZI PER LE IMPRESE	08
CONSULENZA FISCALE E CONTABILITÀ	10
SERVIZIO PAGHE	11
CONSULENZA SINDACALE	14
ENTI BILATERALI ARTIGIANATO	16
UFFICIO REGISTRO IMPRESE	17
ORIENTAMENTO START-UP	18
EXPORT E INNOVAZIONE	19
FINANZA AGEVOLATA E BANDI	20
ACCESSO AL CREDITO	21
AMBIENTE E CAIT - SEZIONE TAXI E NCC	23
UPI SERVIZI: SICUREZZA - AMBIENTE - QUALITÀ	24
C.F.P. UNIONE ARTIGIANI: FORMAZIONE PROFESSIONALE	28
CORSI PER MINORI - ADULTI - APPRENDISTI	30
FONDARTIGIANATO FORMAZIONE	31
SERVIZI PER I CITTADINI	32
CAF AIC - GESTIONE LOCAZIONI	34
PATRONATO INPAL - SERVIZI DIGITALI	35
CATEGORIE ARTIGIANE	36
CONVENZIONI PER I SOCI - SALE MEETING	40
SEDI E CONTATTI	42

LA NOSTRA STORIA

Nel 1945 nasce l'**Unione Artigiani della Provincia di Milano** che ad oggi con oltre 16 mila imprese associate, vanta la maggiore rappresentatività a Milano e Provincia.

Nel 2006 nasce l'**Unione Artigiani della Provincia di Monza e Brianza**, per rappresentare meglio le istanze di un territorio particolarmente dinamico e competitivo, con una forte vocazione manifatturiera e con un terziario in forte crescita.

CHI SIAMO

L'Unione Artigiani fa parte della Federazione Regionale Lombarda delle Associazioni Artigiane.

Aderisce alla **C.L.A.A.I.**,

Confederazione Libere Associazioni Artigiane Italiane, che opera su tutto il territorio nazionale per un artigianato libero, moderno, aperto al mercato e consapevole del ruolo trainante nella realtà economica e produttiva.



MISSION e VISION

Obiettivo di Unione Artigiani è rappresentare e tutelare le imprese artigiane e le PMI durante tutto il periodo di vita dell'impresa.

Tramite una struttura moderna e anticipatrice del cambiamento Unione Artigiani offre alle imprese una vasta gamma di servizi, che variano dai più tradizionali per arrivare a servizi più innovativi adatti a fronteggiare un mondo in continua evoluzione.

I NOSTRI VALORI

INTEGRITÀ ETICA

NEL MASSIMO RISPETTO DELLE LEGGI E DELLE NORMATIVE

IMPEGNO

NELLA RICERCA DI QUALITÀ E DEL CONTINUO MIGLIORAMENTO

CENTRALITÀ DEL SOCIO

PER SODDISFARE AL MEGLIO LE VOSTRE ESIGENZE

SPIRITO DI SQUADRA

TRA I NOSTRI COLLABORATORI E GLI IMPRENDITORI



PERCHE' ASSOCIARSI

SIAMO UNA GRANDE REALTÀ

un punto di riferimento per la piccola e media impresa, per professionisti e autonomi.

A livello territoriale vantiamo la maggior rappresentatività tra le aziende artigiane.

INNOVAZIONE E CRESCITA

risorse, assistenza e consulenza per dare alle imprese tutto ciò che serve per competere e crescere in un mercato sempre più complesso.

TANTI SERVIZI PER LA TUA IMPRESA

accompagniamo le imprese in tutte le fasi legate alla gestione dell'azienda. Dalla sua nascita, fino all'assistenza fiscale, dalla gestione del personale sino ai progetti di innovazione.

ENTRI IN UNA RETE DI IMPRESE

uniamo e tuteliamo attività e professioni diverse e diverse vocazioni produttive, ed entri a far parte di un network in grado di dare più forza ad ogni singola impresa.

**Da
sempre
al tuo
fianco**



SERVIZI INCLUSI NELLA TESSERA

■ REGISTRO DELLE IMPRESE ARTIGIANE

ISCRIZIONI - VARIAZIONI - CESSAZIONI

■ COMUNICAZIONE CON ENTI PUBBLICI

CAMERA DI COMMERCIO - AGENZIA DELLE ENTRATE - INAIL - INPS

■ FINANZIAMENTI ALLE IMPRESE

COOPERATIVA DI GARANZIA - PRATICHE ARTIGIANCASSA

■ CONSULENZA SINDACALE

ASSUNZIONI / TRASFORMAZIONI / DIMISSIONI / LICENZIAMENTI

GESTIONE DEL CONTENZIOSO - GESTIONE VERTEENZE - CASSE INTEGRAZIONI

■ CONSULENZA LEGALE E RECUPERO CREDITI

(GRATUITA, SENZA LIMITE DI APPUNTAMENTI)

■ CONSULENZA FISCALE (GRATUITA, SENZA LIMITE DI APPUNTAMENTI)

■ CONSULENZA AMBIENTALE - IMPIANTISTICA SICUREZZA - QUALITA' - PRIVACY

■ CORSI DI FORMAZIONE SICUREZZA SUL LAVORO - D.LGS 81/08

■ CORSI PER CONSEGUIMENTO "CERTIFICAZIONI DI QUALITÀ"

■ PATRONATO - ASSISTENZA PRATICHE PENSIONISTICHE

■ FIERE, MOSTRE E MANIFESTAZIONI IN ITALIA E ALL' ESTERO

■ CONVENZIONI

FACCIAMO IMPRESA DAL 1945

SERVIZI
per le
IMPRESE

SERVIZI PER LE IMPRESE

pag.
10

**FISCALE e
CONTABILITA'**

pag.
11

**TENUTA
LIBRI PAGA**

pag.
14

**CONSULENZA
SINDACALE**

pag.
17

**REGISTRO
IMPRESE**

pag.
18

**ORENTAMENTO
START UP**

pag.
19

**EXPORT e
INNOVAZIONE**

pag.
20

**FINANZA
AGEVOLATA**

pag.
21

**ACCESSO
al CREDITO**

pag.
23

**CAIT
e TAXI**

FISCALE E CONTABILITA'

L'attività di Centro Elaborazione Dati, in virtù della previsione normativa abilitante (L.12/79 e DM n.164 del 31.5.1999), viene svolta direttamente da **Unione Servizi srl**, Società di servizi del CAF di cui infra, mentre l'attività di Assistenza Fiscale viene svolta sotto la supervisione, il controllo e la responsabilità del **CAF CONFEDERLIBERE**, costituito da **Unione Artigiani** e **C.L.A.A.I.**, ed abilitato con Provvedimento n.66 dell'A.E. Regione Lombardia (D.Lgs.241/97), cui è preposto il Responsabile Assistenza Fiscale ex lege.

CI OCCUPIAMO DEI SEGUENTI REGIMI CONTABILI:

- CONTABILITÀ SEMPLIFICATA
- CONTABILITÀ ORDINARIA
- REGIME FORFETTARIO

01 CONSULENZA FISCALE

- BILANCIO ED ADEMPIMENTI FISCALI
- AGGIORNAMENTO CONTABILE E FISCALE
- ACCERTAMENTI E CONTENZIOSO

02 GESTIONE DEL CASH-FLOW

Il flusso di cassa è un parametro indispensabile per il comprendere se il business va nella direzione giusta. Più i flussi di cassa sono monitorati, maggiori saranno le possibilità di determinare l'equilibrio finanziario dell'impresa e quindi la possibilità di effettuare investimenti o quella di poter distribuire utili.

03 CONTROLLO DI GESTIONE

Il controllo di gestione permette di monitorare il conto economico, ponendo attenzione in particolare alla riduzione dei costi per poter individuare le migliori strategie a supporto dell'imprenditore e del miglioramento della marginalità aziendale.

04 SOVRAINDEBITAMENTO

Permette di chiudere le posizioni debitorie in essere con esborso parziale legato al patrimonio esistente, dilazionare nel tempo il pagamento concordato a titolo di stralcio, infine essere esdebitati a fine procedura.

05 PIANIFICAZIONE FISCALE

06 CARTELLE ESATTORIALI

07 FATTURAZIONE ELETTRONICA

SERVIZIO PAGHE

Unione Servizi srl, in quanto società interamente posseduta dall'Associazione di Categoria Unione Artigiani della Provincia di Milano, svolge tutte le attività di Centro Elaborazione Cedolini Paga (L.12/79), sotto la direzione e costante supervisione di un Consulente del Lavoro, abilitato ed iscritto all'Albo.

*Un servizio di **CONSULENZA PROFESSIONALE** e **ALTAMENTE SPECIALIZZATO** per la gestione dei cedolini paga, che comprende tutti gli **ADEMPIMENTI PREVIDENZIALI, ASSISTENZIALI E FISCALI OBBLIGATORI**.*

L'ufficio paghe si occupa di tutte le tematiche inerenti l'amministrazione e la gestione del personale, in favore delle aziende associate.

**COLF E
BADANTI**

**DECRETO
FLUSSI**



IL NOSTRO IMPEGNO

Il nostro impegno abbraccia prima ancora della parte operativa, tutta la parte consulenziale che ha inizio con l'analisi della documentazione riferita all'eventuale assunzione, passando poi alla realizzazione dei prospetti costi aziendali (Mensili-Annuali), concludendosi con le comunicazioni obbligatorie presso gli enti preposti.

SERVIZIO PAGHE

ELABORAZIONE CEDOLINI PAGA

Nel rispetto dei **CONTRATTI COLLETTIVI NAZIONALI (CCNL)** provendiamo all'elaborazione dei **LIBRI UNICI DEL LAVORO (LUL)**, mettendo a disposizione di ogni singolo imprenditore un sistema automatizzato per la gestione delle presenze che ne garantisce la trasmissione nel modo più agevole.

Unitamente all'elaborazione dei cedolini, mensilmente viene consegnato un pacchetto di reportistica che può essere personalizzato su misura rispetto alle singole esigenze. **(Es. prospetti contabili per centri di costo).**

Inoltre, su richiesta, supportiamo l'azienda nella trasmissione telematica dei **modelli F24**.

ELABORAZIONI ANNUALI

Annualmente, secondo le scadenze indicate dalla normativa, provendiamo all'elaborazione, alla gestione e alla trasmissione di tutte le dichiarazioni strettamente correlate ai cedolini:

- **AUTOLIQUIDAZIONE INAIL**
- **CERTIFICAZIONI UNICHE (C.U.)**
- **MODELLO 770**

GESTIONE EVENTI

È nostro compito assistere e supportare le aziende, tanto nel calcolo quanto nella gestione del cedolino paga, al verificarsi di eventi quali:

**MALATTIA O INFORTUNIO,
CIG, FSBA ECC.**

PERIODICITÀ

Periodicamente gestiamo tutta una serie di attività, tra le quali:

- **RICHIESTE DI DURC**
- **PROSPETTI INFORMATIVI DISABILI;**
- **PERSONALE SOMMINISTRATO;**
- **COMPILAZIONE QUESTIONARI ISTAT**
- ECC.**

PREV	FISC	COD.	DESCRIZIONE
1	1	4800	TREDICESIMA M
		5550	IMPONIBILE NO
2		5817	CONTRIBUTO F.A
2		5860	CONTRIBUTO F.A
		6842	IMPOSTA NETTA
		6985	APP. MESE PREC

SERVIZIO PAGHE

RAPPORTI ENTI PUBBLICI

Quotidianamente vi supportiamo nei rapporti con gli Enti Pubblici, quali:
**INPS, INAIL, CASSA EDILE,
AGENZIA DELLE ENTRATE, ETC...**

Iniziamo con lo studio del singolo caso, fino alla risoluzione della problematica, con un confronto costante, costruttivo e continuo con l'ente.



BILATERALITA'

Nel rispetto della normativa e regolamentazione vigente sulla bilateralità artigiana, gestiamo tutte le richieste in favore sia dell'azienda che dei singoli dipendenti così da permettere il riconoscimento, in favore degli stessi, di tutte le possibili provvidenze.

COSTI DEL PERSONALE

Partendo dall'elaborazione dei cedolini paga, possiamo fornire, se richiesto, una consulenza "su misura" in merito alla gestione e alla conseguente ottimizzazione dei costi del personale.

DESCRIZIONE	ORE O GIORNI	COMPENSO UNITARIO	TOTALI
BILATERALITA'	12,00	108,98083	
IN ARROTOND.		1307,77	
A.P. 8,89%	8,89	1308,00	114,28
A.P. 0,30%	0,30	1308,00	3,92
(COD.1001)			273,14

CONSULENZA SINDACALE

Con lo sviluppo dell'attività aziendale può nascere l'esigenza di assumere personale dipendente.

Il rapporto che si instaura tra datore di lavoro e lavoratore, è regolato da un vasto e complesso numero di norme.

01 CONSULENZA

- Assistenza INPS e INAIL
- Aggiornamento legislativo
- Previdenza e assistenza sociale lavoratori dipendenti e assimilati
- Assistenza in caso di infortunio o denunce di malattia

02 GESTIONE RAPPORTI DI LAVORO

Consulenza sindacale in materia di costituzione e gestione rapporti di lavoro:

- Normativa generale sul lavoro;
- Contrattazione collettiva;
- Assunzioni anche con rapporti speciali;
- Gestione di eventuali crisi aziendali;
- Attivazione di ammortizzatori sociali;
- Contratti di solidarietà;
- Procedure di mobilità;
- Tutela e assistenza in caso di vertenze e controversie individuali o collettive;
- Rilascio D.U.R.C.

03 STAGE E TIROCINI

Predisposizione di stage e tirocini per disoccupati

04 APPRENDISTI

Consulenza e attivazione di contratti di apprendistato e di formazione/lavoro

CONSULENZA SINDACALE

Supporta inoltre l'Imprenditore

- nei rapporti con Amministrazioni, Enti e Istituti previdenziali ed Assistenziali (Ministero del Lavoro, INPS, INAIL, Cassa Edile)
- nella richiesta delle prestazioni Ente Bilaterale Artigiano (ELBA / WILA / SAN.ARTI),
- nelle trattative sindacali individuali e collettive / aziendali
- nell'individuazione di sistemi premiali - incentivanti aziendali (ANCHE ATTRAVERSO PIANI WELFARE AZIENDALI),
- nell'ottica di contenere i discendenti costi del lavoro
- nella più efficace gestione di eventuali crisi aziendali

SOSPENSIONI PER MANCANZA DI LAVORO,

PROCEDURE DI ATTIVAZIONE

CASSA INTEGRAZIONE ORDINARIA

CIG/ INPS o FSBA,

LICENZIAMENTI INDIVIDUALI,

COLLETTIVI



ENTI

BILATERALI ARTIGIANI

Supportiamo inoltre le aziende e gli Imprenditori in tutte le fasi di **ADESIONE** e di **RICHIESTA** delle prestazioni ai principali Enti Bilaterali dell'Artigianato:



W.I.L.A. è il fondo sanitario regionale per i dipendenti delle imprese artigiane della Lombardia, costituito dagli accordi bilaterali tra le Organizzazioni Sindacali e le Organizzazioni Datoriali, ed eroga in modo complementare al fondo nazionale **SanArti**, ulteriori prestazioni sanitarie e socio sanitarie integrative. L'iscrizione è un diritto contrattuale di ogni lavoratrice o lavoratore delle imprese artigiane con sede operativa in Lombardia. Il relativo costo è a carico dell'azienda, senza alcuna spesa per il lavoratore.



Fondo di Assistenza Sanitaria Integrativa per i lavoratori dell'artigianato

Lo Sportello fornisce informazioni sui servizi predisposti a favore dei titolari, legali rappresentanti, Soci, collaboratori e familiari delle aziende e dei loro dipendenti, verifica e inoltra le richieste di prestazioni mediche e relativi rimborsi.



Una struttura che vede la partecipazione delle Organizzazioni di rappresentanza dell'artigianato e dei sindacati dei lavoratori dipendenti per la promozione di iniziative volte al sostegno dell'occupazione e delle imprese.

Lo Sportello fornisce tutte le informazioni sui servizi a favore delle aziende e dei loro dipendenti, verifica ed inoltra le richieste di contributo e/o sussidio all'Ente per le iniziative che li prevedono.

UFFICIO

REGISTRO IMPRESE

L'ufficio Albo segue e aiuta le imprese in ogni fase dei loro rapporti con gli Enti Pubblici, svolgendo in prima persona gli adempimenti burocratici ed amministrativi necessari, oltre ad indirizzare le richieste del socio ai vari ambiti, servizi e uffici di Unione Artigiani.

01 IMPRESE GIÀ ATTIVE

L'ufficio competente si occupa di tutti i problemi relativi all'aggiornamento della normativa, alle scadenze fiscali e alla gestione delle pratiche:

- RILASCIO CERTIFICATI E VISURE
 - INVIO PRATICHE TELEMATICHE
 - COMUNICAZIONE CON ENTI PUBBLICI:
 - CAMERA DI COMMERCIO
 - AGENZIA DELLE ENTRATE
 - INAIL
 - INPS
 - COMUNI (SUAP)
 - MODIFICHE SOCIETARIE
- VARIAZIONI, CESSAZIONI, ETC*

02 AVVIO NUOVE IMPRESE

Il servizio consiste nell'effettuazione di una prima consulenza al futuro imprenditore circa:

- ASPETTI DI DIRITTO SOCIETARIO
- ATTIVITÀ REGOLAMENTATE
- REGIMI FISCALI E ASPETTI CONTRIBUTIVI
- DIRITTO E SICUREZZA DEL LAVORO
- FONTI DI FINANZIAMENTO
- PROBLEMATICHE AMBIENTALI
- SEMINARI TECNICI



ORIENTAMENTO

START-UP

Un servizio di consulenza dedicato agli tutti gli aspiranti e neo-imprenditori che intendono acquisire consapevolezza della propria idea di business e individuare le competenze necessarie e fondamentali per il successo di un'impresa.

TALENTI

persone con o senza un'idea imprenditoriale, in cerca di scenari nuovi per la propria vita/carriera

STARTUP, FREELANCE

con un'idea di business validata e/o un prototipo, alla ricerca di modi e strumenti per crescere

**«Una startup
è come lanciarsi
in un burrone
e costruire un aereo
mentre si cade».**

REID HOFFMAN



EXPORT E INNOVAZIONE

01 RICERCA DI NUOVI MERCATI

Supportiamo le aziende che intendono affacciarsi sui mercati globali.

Il portfolio dei servizi per l'incremento delle vendite e della competitività, unico fra i competitor presenti sul mercato, include:

- Partecipazione ad iniziative comuni (*missioni commerciali / operatori esteri*)
- Consulenza in ambito commerciale
- Consulenza per l'accesso a strumenti pubblici e privati, regionali e nazionali per finanziare lo sviluppo delle attività di espansione all'estero.

02 ASSISTENZA COMMERCIALE

Sviluppo della struttura commerciale delle imprese del territorio attraverso l'organizzazione e la partecipazione delle aziende clienti alle iniziative fieristiche all'estero.

Da oltre dieci anni siamo leader nello sviluppo di reti commerciali mettendo a frutto tutto il nostro know-how e una struttura presente in Italia e all'estero, proponendo azioni di internazionalizzazione dedicate e una serie di servizi di assistenza specialistica.

03 INTERNAZIONALIZZAZIONE

Punto di riferimento nel supporto amministrativo e normativo per l'esportazione.

Forniamo assistenza specifica alle aziende esportatrici e importatrici oltre alla consulenza in tema di:

- business design strategico,
- ricerca informazioni commerciali,
- traduzioni e interpretariato,
- tematiche fiscali e tributarie,
- procedure doganali,
- pagamenti internazionali
- lettere di credito.



FINANZA

AGEVOLATA E BANDI

La Finanza Agevolata è l'insieme di tutti quegli interventi e strumenti finanziari previsti dal legislatore, in ambito locale, nazionale, regionale ed Europeo, per sostenere lo sviluppo delle imprese.

Attraverso bandi specifici, le aziende possono infatti beneficiare di finanziamenti agevolati, contributi a fondo perduto e altre tipologie di incentivi e sgravi fiscali.

■ SCREENING PRELIMINARE

IN BASE ALLE ESIGENZE DELL'IMPRESA, ALLA SUA DIMENSIONE, AL CODICE DI ATTIVITÀ E ALL'ENTITÀ DEL PROGETTO DA REALIZZARE INDIVIDUIAMO, TRA QUELLI IN VIGORE, IL BANDO PIÙ IDONEO.

■ PRESENTAZIONE DOMANDA

VERIFICA TECNICA
RACCOLTA DOCUMENTALE
PREDISPOSIZIONE DELLA PRATICA
PROTOCOLLAZIONE DELLA DOMANDA

■ STESURA PROGETTO

AFFIANCAMENTO NELLA STESURA DEL PROGETTO

■ RENDICONTAZIONE

PRESENTAZIONE RENDICONTAZIONE DELLE SPESE SOSTENUTE

■ ASSISTENZA

SUPPORTO NELLE COMUNICAZIONI CON GLI ENTI PUBBLICI SINO ALL'EROGAZIONE DEL CONTRIBUTO, PER DARE RISCONTRO A RICHIESTE DI INTEGRAZIONE E CHIARIMENTO.

ESEMPI di BANDI PUBBLICI

COMUNE DI MILANO:

BANDO SOSTITUZIONE VEICOLI,
BANDO M4,
BANDO PROSSIMA IMPRESA,
IMPRESSE STORICHE;

CCIAA MILANO MONZA BRIANZA E LODI:

BANDO AGEVOLA CREDITO,
BANDO FAI CREDITO,

REGIONE LOMBARDIA/UNIONCAMERE:

BANDO NUOVA IMPRESA,
BANDO CONNESSI,
BANDO EFFICIENZA ENERGETICA,
BANDO INVESTIMENTI-SVILUPPO AZIENDALE,
BANDO ARTIGIANI 2021,

MINISTERO SVILUPPO ECONOMICO:

BANDO FIERE,
LEGGE SABATINI ED ALTRI.

UFFICIO BANDI E FINANZA AGEVOLATA

coopartmilano@unioneartigiani.it - tel. 02/83306231

ACCESSO AL CREDITO

La **Cooperativa Artigiana Lombarda di Garanzia** assiste le aziende associate nelle relazioni con il sistema bancario, agevolando l'accesso al credito tramite l'erogazione di garanzie dirette. Il suo ruolo si è evoluto nel tempo stando al passo con la crescente complessità del contesto competitivo e le mutate esigenze dei suoi principali interlocutori, che sono **le Imprese, il Sistema Bancario e gli Organismi per il rilascio di Garanzie e Contributi Pubblici sui finanziamenti.**

*La **Cooperativa Artigiana di Garanzia** nasce negli anni '50 su iniziativa di **Unione Artigiani** per aiutare le imprese con poche e limitate garanzie, a reperire risorse finanziarie dal sistema bancario.*

*Oggi è un **Confidi Minore** (art. 112 TUB), socio fondatore del **Gruppo Asconfidi Lombardia**, intermediario vigilato da **Banca d'Italia.***



Cooperativa Artigiana Lombarda di Garanzia

Gruppo
ASCONFIDI LOMBARDIA

COSA FACCIAMO

01 SUPPORTO ALLE IMPRESE ATTRAVERSO LE GARANZIE E LE RELAZIONI CON IL SISTEMA BANCARIO:

- RIDUZIONE ASIMMETRIE INFORMATIVE CON IL SISTEMA BANCARIO;
- REDAZIONE DEL BUSINESS PLAN IN OTTICA RISK-BASED;
- ANALISI REPORT RISCHI: CENTRALE RISCHI, CRIF, CERVED;
- ANALISI FINANZIARIA DEL BILANCIO
- INDIVIDUAZIONE PARTNER BANCARIO DI RIFERIMENTO TRA QUELLI CONVENZIONATI;
- ISTRUTTORIA AL CREDITO PER RICHIESTE DI FINANZIAMENTO
- AMPLIAMENTO DEL MERITO CREDITIZIO DELLE IMPRESE E RIDUZIONE DELL'ASSORBIMENTO PATRIMONIALE BANCARIO SUI FINANZIAMENTI CONCESSI;
- ATTIVAZIONE ITER PER L'ACCESSO ALLA GARANZIA PUBBLICA (MCC)

02 FINANZA AGEVOLATA:

- ASSISTENZA ALL'OTTENIMENTO DI GARANZIE E CONTRIBUTI PUBBLICI A FONDO PERDUTO SUI BANDI LEGATI A FINANZIAMENTI SPECIFICI (*es bando Agevola Credito di Camera di Commercio di Milano-Monza Brianza e Lodi*);
- EMISSIONE DI GARANZIE A FAVORE DI FINANZIARIE PUBBLICHE (*es Finlombarda*) *specificatamente richieste da alcuni bandi*;
- EROGAZIONI DIRETTE DI FINANZIAMENTI LEGATI A BANDI PUBBLICI (*es: Confidiamo nella Ripresa e Credito Adesso Evolution di Regione Lombardia*)

03 EROGAZIONE DIRETTA DI CREDITO ALLE IMPRESE:

- FINANZIAMENTI ALLE IMPRESE PER INVESTIMENTI E LIQUIDITÀ ORDINARIA FINO AD UN MASSIMO DI 50.000 EURO EROGATI DIRETTAMENTE DA ASCONFIDI LOMBARDIA SENZA L'APERTURA DI UN NUOVO C/C.

04 FINTECH FINANZIAMENTI EROGATI DA ENDEKA SGR SPA:

- ASCONFIDI LOMBARDIA È PARTNER DI ENDEKA SGR SPA, INTERMEDIARIO NON BANCARIO ATTIVO NEL SEGMENTO DEI FINANZIAMENTI A MEDIO/LUNGO TERMINE, CHE OFFRE FINANZIAMENTI CHIROGRAFARI FINO A 60-72 MESI DESTINATI A PMI DI MEDIO-ALTO STANDING

UFFICIO FINANZIAMENTI

coopartmilano@unioneartigiani.it - tel. 02/83306211

UFFICIO

AMBIENTE E CAIT

Unione Artigiani aiuta le imprese ad adempiere a tutte le normative disposte dalle pubbliche amministrazioni, a salvaguardia della tutela ambientale. **I principali servizi offerti riguardano:**

- SMALTIMENTO E RICICLAGGIO DEI RIFIUTI
- SCARICHI IDRICI E EMISSIONI ATMOSFERICHE
- INQUINAMENTO ACUSTICO
- PREVENZIONE DEGLI INCENDI

INFO: ufficio.economico@unioneartigiani.it

Il servizio **CAIT (Centro Assistenza Impianti Termici)** si pone come obiettivo quello di ottemperare alle norme regionali con riferimento alla manutenzione e all'installazione degli impianti termici.

INFO: ufficio.cait@unioneservizi.it

SEZIONE

TAXI e NCC

CORSO DI PREPARAZIONE ESAME

Unione Artigiani sez. Taxi, organizza periodicamente Corsi di Formazione per sostenere l'esame relativo all'iscrizione al Ruolo dei Tassisti e NCC

ACQUISTO / CESSIONE LICENZE

Unione Artigiani sez. Taxi, si occupa anche di:
 PRATICHE ACQUISIZIONE LICENZA
 ISCRIZIONE AL RUOLO
 ISCRIZIONE REGISTRO IMPRESE
 CAMERA DI COMMERCIO

SEZIONE TAXI e NCC

info.taxi@unioneservizi.it - tel. 02/34537250

SICUREZZA AMBIENTE QUALITA'



UPI SERVIZI

UNIONE PICCOLI IMPRENDITORI



S.S. Sempione 96
21057 Olgiate Olona (VA)



+39 0331 17 31 00



info@upionline.it
sicurezza@upiservizi.it



www.upiservizi.it

U.P.I SERVIZI



UPI SERVIZI

UNIONE PICCOLI IMPRENDITORI

Supportiamo gli artigiani e le piccole medie imprese nella gestione della Salute e della Sicurezza nei luoghi di lavoro, nel rispetto della normativa aumentandone efficienza e competitività.

Usufruire di una consulenza specifica con 'apporto di diverse figure professionali e l'appartenenza al gruppo **Unione Artigiani** rende **UPI Servizi** una società poliedrica, capace di soddisfare molteplici richieste con soluzioni su misura per ogni singola realtà.



SETTORE TECNICO E SICUREZZA

- REDAZIONE DVR, DOCUMENTAZIONE DI CANTIERE (POS)
- VALUTAZIONI SPECIFICHE
(*FONOMETRIE, VIBRAZIONI, CHIMICO, STRESS LAVORO CORRELATO, MATERNITÀ, MMC, ...*)
- REDAZIONE PIANI DI EMERGENZA
- CONSULENZA IN MATERIA DI SALUTE E SICUREZZA NEI LUOGHI DI LAVORO;
- ASSISTENZA IN CASO DI ISPEZIONI DI ENTI PREPOSTI
(*ATS, INAIL, INL, etc*)



SETTORE ALIMENTARE

- REDAZIONE MANUALE HACCP



SETTORE FORMAZIONE E CORSI

- CORSI SICUREZZA:
RSPP, PRIMO SOCCORSO, ANTINCENDIO,
FORMAZIONE LAVORATORI, RLS
- CORSI SPECIFICI:
PLE, GRU, ATTREZZ. III° CAT, LAVORI IN QUOTA, SPAZI CONFINATI,
PES PAV PEI
- CORSI SETTORE FUNEBRE:
DIRETTORE TECNICO, ADDETTO AL TRASPORTO, NECROFORO
- IDONEITÀ PROFESSIONALE AUTOTRASPORTO MERCI:
INFERIORI E SUPERIORI AI 35Q
- CORSI FER - FONTI ENERGIE RINNOVABILI
SETTORE IDRAULICO E SETTORE ELETTRICO



SETTORE MEDICINA DEL LAVORO

- NOMINA MEDICO COMPETENTE
- VISITE IDONEITÀ ALLA MANSIONE



SETTORE AMBIENTALE

- ANALISI AERODISPERSI
- VALUTAZIONE IMMISSIONI IN ATMOSFERA
- GESTIONE DEI RIFIUTI



SETTORE PRIVACY

- REDAZIONE MANUALE GDPR E ALLEGATI VARI



SETTORE GESTIONE QUALITÀ

- CONSULENZA
 - REDAZIONE PROCEDURE SISTEMA QUALITÀ
- UNI EN ISO 9001**



ALTRI SERVIZI

- CERTIFICAZIONE IMPIANTI E VERIFICA APPARECCHI
- DICHIARAZIONE MESSA A TERRA
- IMPIANTI SOLLEVAMENTO
- DIRETTIVA MACCHINE
- MARCATURA CE
- REDAZIONE SCIA
- VALUTAZIONE IMPATTO ACUSTICO



***“Qualità significa
fare le cose bene
quando nessuno
ti sta guardando.”***

HENRY FORD

UPI SERVIZI

info@upionline.it - www.upiservizi.it

FORMAZIONE PROFESSIONALE



C.F.P.
UNIONE ARTIGIANI
CENTRO di FORMAZIONE PROFESSIONALE

Sede di MILANO

Via G. Antonini, 26
20141 Milano (MI)
+39 02 36 51 59 67

info@cfpunioneartigiani.it
www.cfpunioneartigiani.it

Sede di MONZA

Viale Lombardia, 4
20900 Monza (MB)
+39 039 36 72 38

info@capam.it
www.capam.it

C.F.P.

UNIONE ARTIGIANI

Il **CENTRO FORMAZIONE PROFESSIONALE Unione Artigiani** è un ente accreditato presso Regione Lombardia per le tipologie formative di assolvimento del diritto dovere di istruzione e formazione, formazione superiore e formazione continua e permanente, oltre all'orientamento di base, specialistico e servizi di accompagnamento e sostegno al lavoro.

OBIETTIVI

L'obiettivo è di contribuire allo sviluppo, all'apprendimento ed alla formazione culturale, sociale e professionale di minori, disoccupati ed occupati, attuando iniziative per:

- **FORMAZIONE E ORIENTAMENTO PROFESSIONALE**
PER L'INSERIMENTO NEL MONDO LAVORATIVO;
- **SVILUPPO E PERFEZIONAMENTO**
DELLA PREPARAZIONE TECNICA DI ARTIGIANI ED ADDETTI AL SETTORE;
- **INTERAZIONE**
TRA SCUOLA, MONDO DEL LAVORO E ASSOCIAZIONISMO.

“L’istruzione è l’arma più potente che puoi usare per cambiare il mondo”.

NELSON MANDELA

LA NOSTRA OFFERTA FORMATIVA

L'offerta formativa ha lo scopo di offrire percorsi di alto valore tecnico pensati per rispondere alle esigenze di ogni iscritto. Si struttura in:

01

Percorsi in **OBBLIGO SCOLASTICO**

Corsi Triennali e Quadriennali per ragazzi in obbligo scolastico
(*TERMOIDRAULICA, MECCATRONICA, ACCONCIATURA, ESTETICA*)

02

Percorsi per **ADULTI**

Corsi di Qualifica Professionale per adulti
(*TERMOIDRAULICA, MECCATRONICA, ACCONCIATURA, ESTETICA*)

03

Percorsi di **AGGIORNAMENTO**

Corsi di Formazione e Aggiornamento professionale per lavoratori

04

Percorsi in **APPRENDISTATO**

Corsi di Formazione Obbligatoria per Apprendisti



FONDI INTERPROFESSIONALI

FONDO ARTIGIANATO FORMAZIONE



è il Fondo Interprofessionale per la Formazione Continua previsto dalla legge 388/2000, con la quale si delega ad Enti di natura privatistica, costituiti dalle parti sociali, la gestione dei contributi versati dalle aziende per la formazione e l'aggiornamento dei propri dipendenti.

FONDARTIGIANATO è un'associazione riconosciuta costituita da:
Confartigianato, CNA, Casartigiani, CLAAI, CGIL, CISL, UIL.

Il **FONDO ARTIGIANATO FORMAZIONE** nasce, dunque:

- PER SOSTENERE E DIFFONDERE LA CULTURA DELLA FORMAZIONE CONTINUA;
- PER PROMUOVERE E REALIZZARE PIANI FORMATIVI ADEGUATI PER L'AZIENDA
- PER FAVORIRE LA COMPETITIVITÀ DELLE IMPRESE;
- PER VALORIZZARE LE RISORSE UMANE.

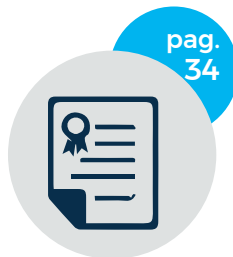
Il Fondo Artigianato Formazione si pone, quindi, come obiettivo quello di favorire le condizioni per rendere possibile lo sviluppo delle pratiche formative che qualificano ulteriormente il lavoro dell'artigiano e delle PMI nel sistema delle politiche del lavoro.

SERVIZI
per i
CITTADINI

SERVIZI PER I CITTADINI



CAF - AIC
Centro
Assistenza Fiscale



**GESTIONE
LOCAZIONI**



**PATRONATO
INPAL**



**SERVIZI
DIGITALI**



Insieme ai servizi per le imprese **Unione Artigiani della Provincia di Milano e Monza e Brianza** supporta anche i privati con una serie di servizi per gli imprenditori, i loro dipendenti, le famiglie e, in generale, i cittadini.

Dai servizi di patronato CAF, alla consulenza dello sportello energia, dall'assistenza fiscale alla formazione, dalla pensione, alla salute ai servizi digitali.

C.A.F.
AIC



Il **Caf Aic** fornisce assistenza e consulenza completa e personalizzata nel campo fiscale e delle agevolazioni sociali.

In particolare supportiamo i cittadini nella compilazione e nell'invio di pratiche relative a:

MODELLO 730, MODELLO RED; MODELLO INVCIV; MODELLO ICRIC;
BONUS LUCE E BONUS GAS; RIDUZIONE CANONE TELECOM;
CALCOLI RELATIVI A: **ISEE; ISEU; IMU.**

GESTIONE **LOCAZIONI**

Gli Associati **Unione Artigiani** potranno usufruire del servizio di orientamento legale gratuito, tanto in qualità di Proprietari, quanto di affittuari, sia commerciali che privati.

Attività oggetto della consulenza:

- STIPULA E REGISTRAZIONE CONTRATTI DI LOCAZIONE
- CONTROLLO E REVISIONE DI CONTRATTI DI LOCAZIONE;
- ASSISTENZA CONDUTTORI SOGGETTI A SFRATTO;
- OPPOSIZIONI PROCEDURE DI SFRATTO;
- ASSISTENZA UDIENZE IN CORSO E PRIVE DI COSTITUZIONE LEGALE;
- ASSISTENZA MEDIAZIONI E NEGOZIAZIONI (*ADR ALTERNATIVE DISPUTE RESOLUTION*);
- AZIONI DI RISARCIMENTO DANNI;
- INADEMPIMENTI DEL LOCATORE O DEL CONDUTTORE;
- REDAZIONI DIFFIDE E DISDETTE;
- ASSISTENZA ALL'ESECUZIONE DELLO SFRATTO;
- ASSISTENZA PER VERBALI DI RILASCIO;
- CONVALIDA DI SFRATTO PER MOROSITÀ / INGIUNZIONI DI PAGAMENTO;
- RICORSI EX ART 447 CPC E PROCEDURA RILASCIO IMMOBILE;
- PAGAMENTO CANONE;

PATRONATO INPAL

PATRONATO **INPAL**
ISTITUTO NAZIONALE PER
L'ASSISTENZA AI LAVORATORI

Il Patronato si occupa dei seguenti adempimenti e servizi:

■ Richiesta Estratto Conto Contributivo

■ Richiesta Estratto Conto Certificativo

■ Trasmissione Domande di:

- PENSIONE DI VECCHIAIA - ANZIANITÀ;
- PENSIONE DI INABILITÀ;
- PENSIONE DI REVERSIBILITÀ;
- PENSIONE SUPPLEMENTARE;
- SUPPLEMENTO DI PENSIONE;
- VERIFICA DECORRENZA PENSIONE;

■ Stampa Modello CUD

■ Stampa Modello OBIS

■ Assegno Sociale e di Invalidità

■ Pratiche di Maternità Assegni Familiari

■ Pratiche di Disoccupazione (ASPI)

■ Pratiche Legge 104



SERVIZI DIGITALI

Un ufficio dedicato per la creazione e l'assistenza
nell'attivazione **sp:d**

CATEGORIE ARTIGIANE

CATEGORIE

ARTIGIANE



ALIMENTARI

aziende vinicole e di prodotti per l'agricoltura, l'allevamento e produzioni della orticoltura e agricole in generale coltivazioni floreali, giardinaggio e forestale, commercio florovivaistico e produzioni erboristiche aziende di produzione, di servizio e del commercio agroalimentare pubblici esercizi, somministrazione e turismo enogastronomico



ARTISTICO E TRADIZIONALE

antiquari e gallerie d'arte - artigiani del ferro - artigiani pipai argentieri e orafi - ceramisti - pittori e decoratori - intagliatori intarsiatori - costruttori di strumenti musicali - mosaicisti - orologiai restauratori - rilegatori artistici di libri - scultori - tessitori a mano vetrerie artistiche e del vetro soffiato - tappezziere in carta stuccatori verniciatori - fotografi - piastrellisti



AUTO RIPARATORI

Meccatronici
Carrozzeri
Gommisti
Centri privati di revisione
Centri di assistenza cicli e motocicli



BENESSERE

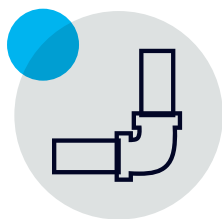
Acconciatori
Estetisti
Professioni Olistiche
Palestre
Podologi



COSTRUZIONI

costruttori edili - muratori - intonacatori, levigatori, pavimentatori rivestitori e posatori di parquet - imbianchini, decoratori, stuccatori imprese specializzate nell'impermeabilizzazione ed isolamento termo acustico - imprese specializzate nella sistemazione idrologica marmisti e scalpellini, lavorazione lapidei

CATEGORIE ARTIGIANE



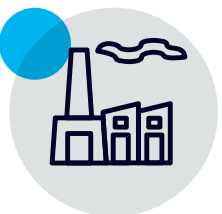
IMPIANTISTI E INSTALLATORI

installatori e manutentori impianti idro-termosanitari
condizionamento e refrigerazione - bruciatori caldaie canne fumarie
impiantisti elettrici - impianti di allarme e videocitofonia - antensiti
impiantisti di ascensori - impiantisti telefonici - riparatori macchine
riparatori e installatori computer - riparatori radio-tv, elettrodomestici



MODA

aziende di abbigliamento cuoio e calzature - guantai e pellai
pellicciai - sartoria artigiana e su misura - abiti da sposa
biancheria intima e corsetteria tessile per la casa
forniture ed accessori per la moda - abbigliamento da lavoro
modelliste, stilisti e designer



PRODUZIONE

tornitura, fresatura, taglio e foratura - fonderie - fabbri e saldatori
costruttori di attrezzature elettriche ed elettroniche
produttori di mobili - falegnami, tappezziere, materassai e corniciai
produttori di barche - produttori di serramenti, infissi e tende
vetri e vetrate - prodotti chimici - cosmetici - gomma e plastica



SANITA'

produttori di articoli sanitari
maniscalchi - odontotecnici
ortopedici - ottici
op. specializzati in pedicure
prod. strumenti scientifici
toilettatori di animali



CATEGORIE ARTIGIANE



SERVIZI ALLA PERSONA

tintolavanderie
imprese di pulizia
asili nido
baby parking
agenzie di viaggio agenzie di assicurazione



TRASPORTI

imprese che si occupano del trasporto merci
corrieri e spedizionieri
operatori della logistica
autonoleggiatori
tassisti



WEB E COMUNICAZIONE

aziende che si occupano di grafica e immagine
stampa - cartotecnica - editoria - copisterie - studi fotografici
studi di videoproiezione - produzione e assistenza software
realizzazione siti web e prodotti multimediali
vendita e installazione prodotti informatici



***“Chi lavora con le sue mani è un lavoratore.
Chi lavora con le sue mani e la sua testa è un artigiano.
Chi lavora con le sue mani e la sua testa ed il suo cuore
è un artista.”***

SAN FRANCESCO D'ASSISI

CONVENZIONI PER I SOCI

Unione Artigiani propone ai propri soci numerose convenzioni che garantiscono sconti, vantaggi e tanto risparmio, dedicate all'impresa e alla famiglia dell'imprenditore.

CONVENZIONI PRINCIPALI

- SERVIZIO SMALTIMENTO RIFIUTI PERICOLOSI E NON PERICOLOSI
- RIFIUTI SPECIALI
- PROEDI SERVIZI EDITORIALI
- FOTO OTTICA CENISIO
- SERVIZIO NOLEGGIO STAMPANTI & FOTOCOPIATRICI
- ACQUISTO FCA AUTO – DENICAR
- CONVENZIONE ACQUISTO ENERGIA
- CONVENZIONE RIDUZIONE PEDAGGI AUTOSTRADALI
- TICKET COMPLIMENTS
- TICKET RESTAURANT
- CARTE CARBURANTE EDENRED

UFFICIO ECONOMICO

ufficio.economico@unioneartigiani.it

TEL: 02/8375941

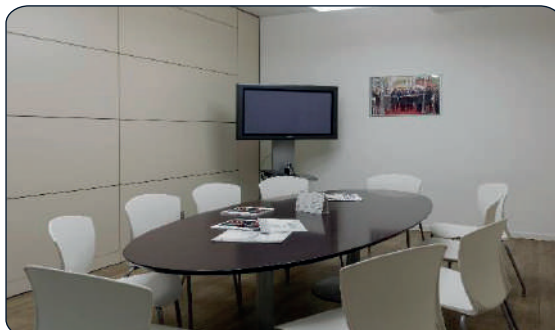
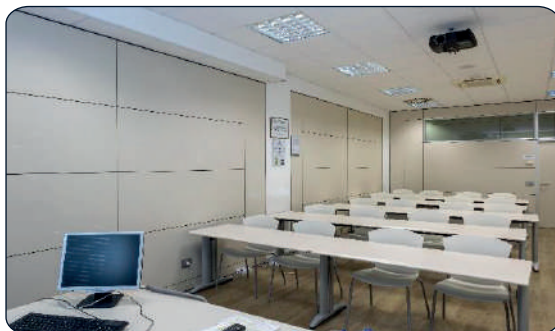
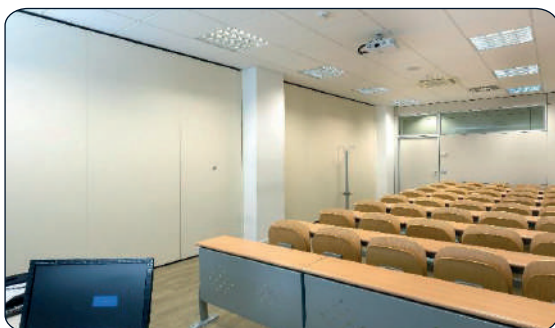
SALE MEETING

Unione Artigiani sostiene i propri associati offrendo, presso la sede direzionale di Milano, i suoi spazi polivalenti per dare una casa accogliente alle tue idee più creative.

Le sale meeting Unione Artigiani sono adatte a ospitare qualsiasi riunione, corsi di formazione o workshop in un contesto innovativo e produttivo.

I NOSTRI PUNTI DI FORZA

- AMPIO PARCHEGGIO GRATUITO
- SALE DA 10 A 100 PARTECIPANTI IN UN UNICO EVENTO
- ALLESTIMENTI FLESSIBILI
- ATTREZZATURE AUDIO E VIDEO DI ULTIMA GENERAZIONE
- USCITE TANGENZIALE NORD ED EST
- FERMATA METRO M1 "VILLA S.G."
- POSSIBILITÀ DI RICHIEDERE CATERING, VIDEO CONFERENCE, CONFERENCE CALL.



LA SEDE CENTRALE



UNIONE ARTIGIANI
*della Provincia di Milano e della
Provincia di Monza e Brianza*



Via Doberdò, 16
20126 Milano



+39 02 83 75 941



segreteria.generale@unioneartigiani.it



www.unioneartigiani.it



Lunedì - Venerdì
9:00 - 13:00 — 13:30 - 17:30



SEDI MILANO e PROVINCIA

BOLLATE

- Via Don Vincenzo Donadeo, 7 - 02 3501409 - info.bollate@unioneservizi.it

CORSICO

- Via Dante, 20 ang Via Monti 31 - 02 4402161 - info.corsico@unioneservizi.it

GORGONZOLA

- Via Luigi Restelli, 5 - 02 9511237 - info.gorgonzola@unioneservizi.it

LEGNANO

- Via Felice Cavallotti, 1 - 0331 441840 - info.legnano@unioneservizi.it

MAGENTA

- Viale De Gasperi, 4 - 02 97297004 - info.magenta@unioneservizi.it

MELEGNANO

- Via Cesare Battisti 22 - 02 98236188 - info.melegnano@unioneservizi.it

MILANO SEZ. TAXI E NCC

- Strada della Simonetta, 2/4 - 02 34537250 - info.taxi@unioneservizi.it

MILANO CUSTODI

- Via Pietro Custodi, 3 - 02 83306360 - info.custodi@unioneservizi.it

RHO

- Via Porta Ronca, 30 - 02 9313406 - info.rho@unioneservizi.it

SAN GIULIANO MILANESE (Servizi Imprese srl)

- Via Vespucci, 1 - 02 98240516 - info@serviziimpresesrl

SESTO SAN GIOVANNI

- Piazza Resistenza, 31 - 02 22476697 - info.sesto@unioneservizi.it

SEDI MONZA e BRIANZA

BOVISIO MASCIAGO

- Corso Italia 62c - 0362 592229 - info.bovisio@unioneservizi.it

MONZA

- Via XX Settembre, 23 - 039382177 - info.monza@unioneservizi.it

SEREGNO

- Via Carlini, 28 - 0362 330032 - info.seregno@unioneservizi.it



UNIONE ARTIGIANI

*della Provincia di Milano e della
Provincia di Monza e Brianza*

Contatti

Via Doberdò, 16
20126 Milano (MI)

TEL: 02 8375941

EMAIL: segreteria.generale@unioneservizi.it

WEB: www.unioneartigiani.it

